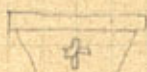


Rosace - (Maison ~~de~~ ~~Paris~~ (Constantin Theologis).

Fragment avec un enfant H. 0.33

Chapiteau byzantin avec une croix

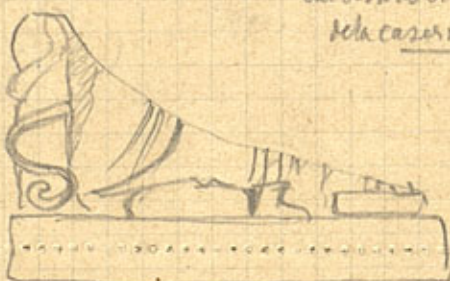


Maison voisine, rosaces et un autre relief (personnages).  
[Sophocles]

Chez Polygnotos (trouvé dans un champ au nord de l'Acro

au dessous et un peu à l'ouest  
de la caserne romaine)

(Inv. 155)



53

Fragment des pieds d'un enfant

H. 0.38

larg. 0.34

Prof. 0.10.

Épais. 0.17

- Theodosy a joué rôle de capitaine. Autrefois n'est qu'un conseil  
du conseil national hellén. Les wakfs y avaient établi  
à leur tour une sorte de sous-mouvement (bien qu'il y ait eu capitaine  
avec un contingent de partisans).

Le village n'a qu'une rue de 1000 m de long. Versant pittoresque  
Astris. Vin réputé à sur l'antiquité.

Le village de Scaia. Termoma lieu d'embarquement pour les

Travers de l'île (Septembre à janvier et +, grand flux)

surtout au N. et à l'O.

Largeur entre Keramitli et Porto. Lago apporte miasmes  
maladie.

53