

Belos. 1879

Homolle

f. 1-17 + 17. sans n°.

B

JOLLIVET

ROIS MOIS
E GUERRE

NOVEMBRE-DÉCEMBRE, 1915-JANVIER 1916

broché, 3 fr. 50.

Un chapitre spécial a été consacré à une question très celle des consonnes finales dans la langue moderne ; elle plus digne d'intérêt que ces consonnes ont été maintenues sans discernement de l'orthographe, ce qui dissimule aux sorts divers. Grâce à un classement nouveau des faits phonétiques, enfin, plus de clarté et de simplicité dans phénomènes fort complexes.

Un volume in-16, broché.

EN VENTE :

L. CLEDAT

DICCTIONNAIRE ETYMOLOGIQUE

DE

LA LANGUE FRANÇAISE LANGUES GÉ

DE

CARACTÈRE

A. ME

Nouvelle édition revue et augmentée

Un volume in-16, broché. 4 fr.

Un volume in-16, bro

ΠΡΟΝ ΔΗ ΧΑΡΑΝΤΩΙΜΟΕ ΟΙ

enlille f... f...

Σ ΡΠΗ

ΤΡΑΠΠΟΣΕΡΑ ΜΕΣΟΝ ΟΣ ΔΗΛΙΟΣ ΕΤΟΙΗΣΕΝ

" " Ε ΡΠΗ

Η

E achedon by p...

... in ...
... an ...

N. achedon 0,6

h. 076

Sp. 068

...
N. E

...

BCH V, 466.

Ε Δ Δ ...

ΕΙΤΟΣΤΗ

...

...

31

1



1879

E
manga
1 kg

ΔΗΜΟΣ
ΒΙΛΛΙΝΩΝ

3

ΕΡΓΕΣΙΑΣ
ΕΠΙΣΤΗΜΩΝ

ined 0

E

ΣΤΕΦΑΝΟΥ ΤΑΝΙΑΣΟΝΟΣ ΤΙΜ
ΙΥ

F

ΣΙΛΛΙΟΣ
ΤΡΑΤΩΝΟΣ

E

ΜΟΚΛΕΙΑΣ ΤΡΑΤΩΝΟΣ

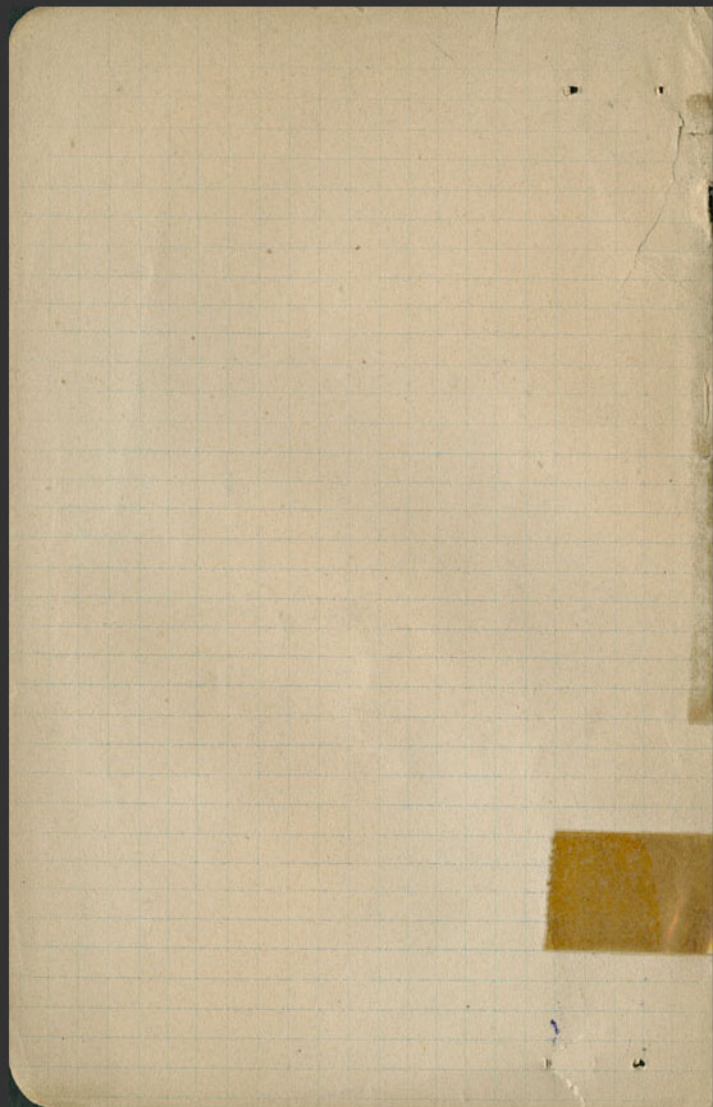
manga

ΑΝΤΙΠΑΤΡΟΥ
ΝΗΔΕΙΑΣΟΝΟΣ

E

ined 0

manga



Επιφ.
φ. 107

herzfeldt.
Lamb

H
L
E

ΜΑΧΗ ΤΟΝ ΠΑΤΕΡΑ
ΔΗΜΟΝΤΙ ΥΟΣ ΕΡΜΟΥ
ΕΛΑΣΤΟ ΜΕΝΙΟΝ

inédit 0

Antiquaire
Paris
Lyon

~~original~~
~~no~~

ΣΤΑΔΡΚΟΝ
ΤΑΜΙΑΝ ΕΞΑΡΧΤΙΣΤΡΑΤΗΤΟΝ
ΡΩΜΑΙΩΝ ΔΙΟΝΥΣΙΟΣ ΔΙΟΝΥΣΙΟΥ
ΣΦΗΤΤΙΟΣ

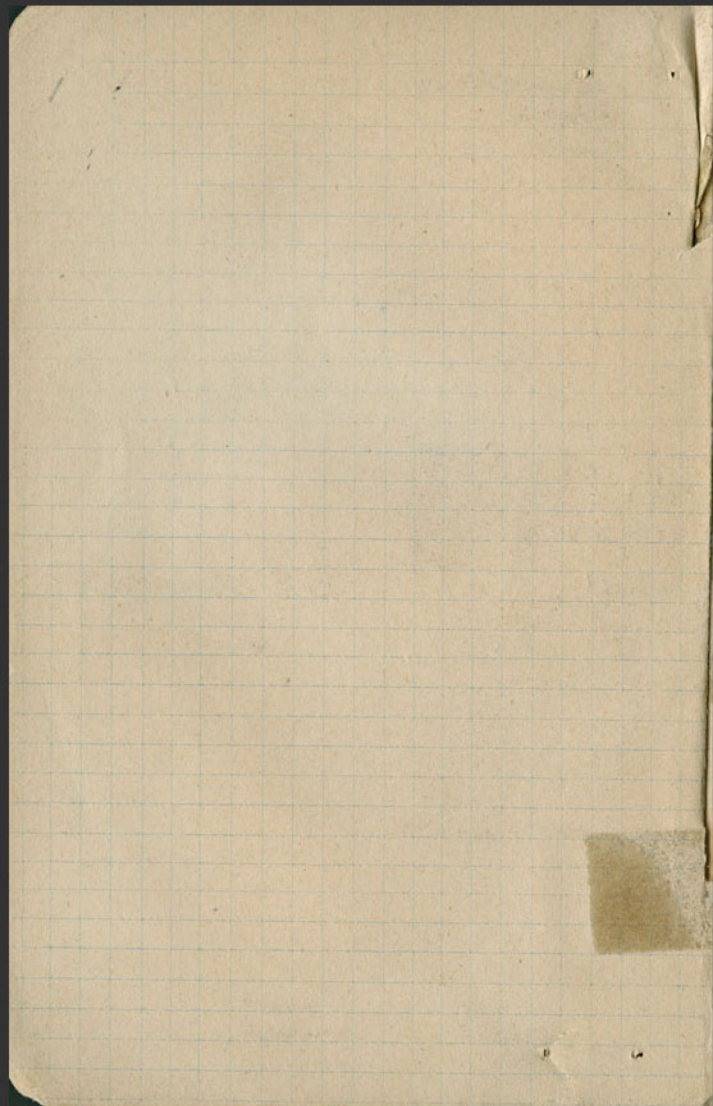
120

ΒΕΜ III, 131

~~Ε ΑΥΤΟΚΛΗΝ ΤΟΝ ΠΑΤΕΡΑ
ΑΥΤΟΚΛΗΝ~~

ΑΥΤΟΚΛΗΝ ΤΟΝ ΠΑΤΕΡΑ
ΑΥΤΟΚΛΗΝ ΑΙΝΗΣΙΑ ΔΗΜΟΥΧΑΚΙΔΕΑ
ΑΠΟΛΛΩΝΙ

inédit 0



ΔΗΛΙΟΥ ΔΡΥΣΑΝ

ΕΡΓΑΤΑΕ

ΕΙΚΟΝΑΣ

ΕΡΓΩΝ ΑΟΛΑΝ ΑΓΩΓΗ ΤΗΝ ΔΕ ΔΑΜΕ

ΘΟΥΜΙΑΣΤΕΙΣ ΕΚΡΑΤΟΥ

ΟΛΙΟΝ

ΠΟΛΥΚΡ.

ΟΥΡΑΤΡΟΣ ΑΝ

Lewy, 212

Barry

E

ΘΕ ΟΝΤΟΙ
ΑΙΟΙ ΔΔΤ ΦΟΙΜΕ
ΔΙΗ ΔΔΕ ΑΦΗ



BCR IV, 213, 4

= Lewy, 215

ΠΟΛΙΑΝΟΗΣ ΕΓΓΟΙΣ

J. de la Cour: 50

ΘΕ ΔΗΜΟΣ

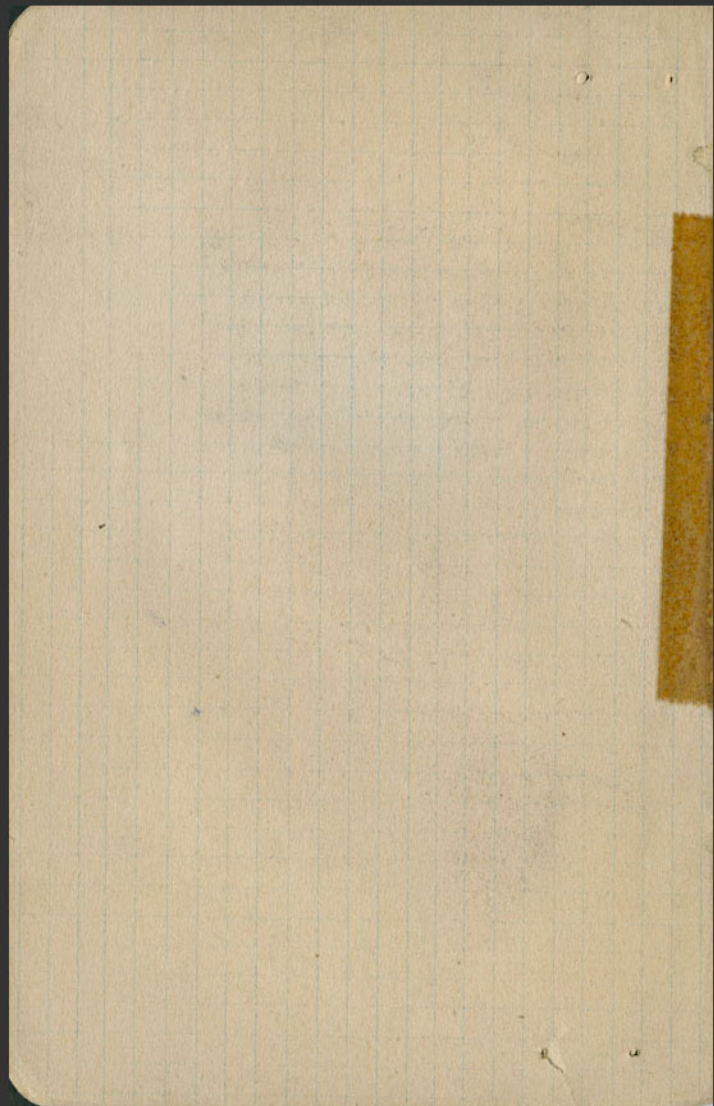
ΕΡΓΟΡΑΙΑΝ

ΛΑΤΡΗ

ΘΕ ΔΗΜΟΣ

ΕΡΓΟΡΑΙΑΝ

E



9

E

ined

ΝΑΞΙΘΕΜΙΔΟΣ ΤΩΝ ΜΑΔΕΛΦΩΝ
ΚΑΛΛΙΔΙΚΟΥ ΤΩΝ ΥΙΩΝ
ΝΑΝΑΞΙΘΕΜΙ ΔΕΟ

E

ΚΑΛΛΙΔΙΚΟΝ ΔΙΟΔΟΤΟΥ ΟΔΗΜΩΝ
ΑΡΕΤΗΣ ΕΝΕΚΕ ΚΑΙ ΦΙΛΟΤΙΜΙΑΣ ΤΗΣ ΕΙΣ

BCH II, 398, 5

ined

celar

W

απ

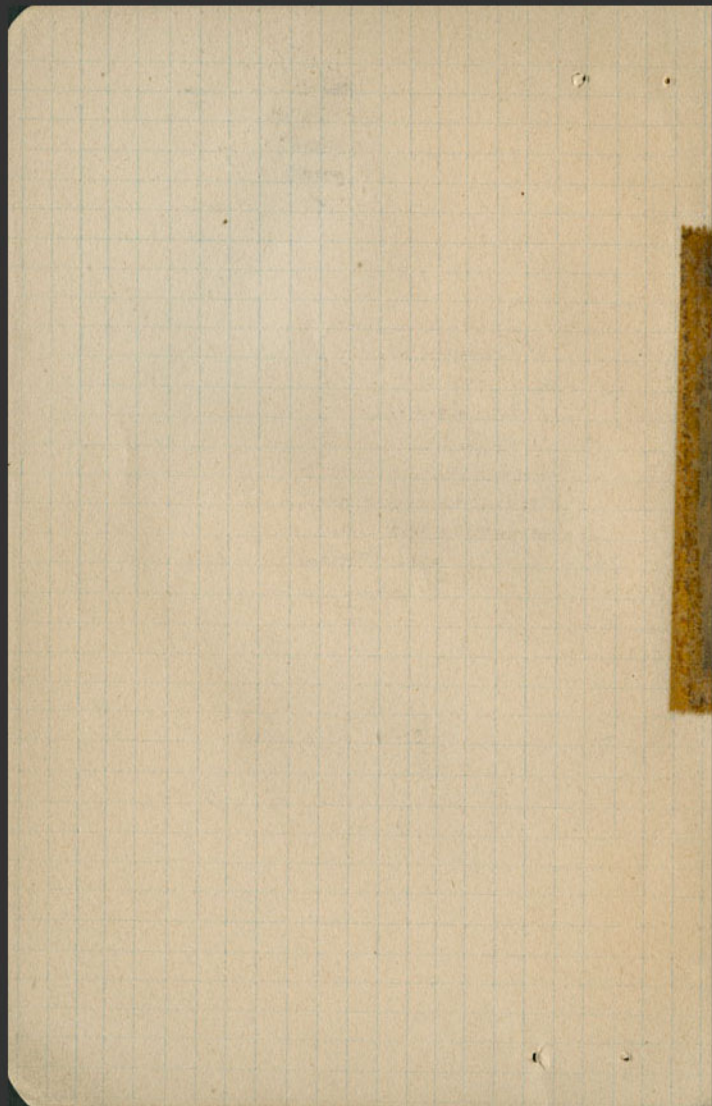
o

Ν ΤΑ ΦΙΛΑ ΜΛΑ
ΠΑΣΡΑΣΙΟΙΝΗ
ΤΕΓΕΡΑΤΤΟΝΙ
ΔΡΑ Δ Δ Δ Τ Ε
Τ Ε Λ Ν Ο Κ Η Δ Ρ Α
Τ Δ Δ Δ Λ Ν Δ Ο
Γ Α Γ Ε Ν Μ Λ Δ
Κ Η Δ Ρ Α Η
Ν Ε Π Ι Γ
Ρ Α Λ Ν Α

nyayen

E

Inty de Roumney



11

ΕΙΣΑΜΗ
ΥΘΕΟΙ
ΜΗΧΤΕ
ΟΥΣΥ

E

ΕΧΟΝΤΑ ΕΓΚ
ΙΑΦΗΝΑΝΑΘΕΜ
ΗΝΑΝΑΘΕ ΜΑΧΑ
ΕΝΟΝΑΝΑΘΕΜΑΤ
ΦΗΝ·ΣΙΚΟΝΑΓΥΝ
ΜΗΡΤΗΝΕΜΟΝΑ
ΖΑΚΑΙ ΤΡΑΜ +

✓
ιλα

E

γερφ?

ΒΑ
ΑΤ

ιλα

E

Αντιγραφή του 2) ελ. 69

0

Φ	Ι	Λ	Ο	Τ	Τ	Ο
Λ	Ι	Σ	Δ	Ι	Ο	Ν
Υ	Ξ	Ε	Ι	Σ	Ο	

13

~~ΣΑΤΕΛΗΣΤΗΛΕΜΝΗΣΤΟΥ~~
~~ΤΟΝΥΙΟΝΤΗΛΕΜΝΗΣΤΟΝ~~

Hand.

~~ΟΝΧΑΛΧΟΥΝΚΑΤΕΑΓ~~
~~ΤΡΙΗΡΟΥΣΕΝ ΛΙ~~
~~ΚΑΤΕΑΓΛΕΛΗΤΙ~~

Δ Η

ΣΤΑΘΜΟΝ Ι

ΤΑΘΜΟΝ Η Η Η Η

ΛΕΙΟΝ ΧΑΛΚΟΥΝ

ΥΣΑΙΗ Η Ν Τ Λ Ι Ν Α Ξ Η

Η Ρ Ι Τ Κ Ο Σ Κ Α Ι Ε Ν Τ Ρ Υ

Ο Ν Χ Α Λ Κ Ο Υ Ν Κ Α Τ Ε Α Γ Ο

Τ Ρ Η Ρ Ο Υ Ε Ν Ρ Ο Λ

Κ Α Τ Ε Α Γ Λ Σ Α Ξ Η Τ Ι

Α Π Κ Ρ Α Τ Ε Ι Α Φ Ρ Ο Δ Ι Τ

Ι Ο Ξ Υ Ν Τ Ο Ι Σ Μ Ι Κ Ο Ι

Ε Τ Ρ Ο Σ Λ Η Π Τ Η Ρ

Π Ρ Ξ Α Ε Μ Ι Δ Ι Α Α Ρ Ο

Α Λ Κ Ο Ι Ι Ι Δ Ε Τ

Λ Δ Ι Ο Ψ Ψ Ρ Δ Δ Ι Α

Λ Ι Λ Α Χ Ξ Ε Ξ Δ Κ Ι

Ι Ε Σ Α Υ Ν Ι Α Ι Ι Δ Δ

Α Κ Γ Η Γ Δ Ι Ξ Ψ

Υ Δ Δ Ι Μ Ι Τ Υ Ι

Ι Α Τ Ε Ι Ι Ι Ι Ι

Σ Χ Α Μ Κ Δ Ι

Λ Ι Ξ Α Δ Π Ι Ι Κ

Ξ Ψ Ξ Υ Χ Α Λ Κ Ο Υ

Ε Ν Τ Υ Ρ Η Ν Ι Κ Ξ Ι Δ Υ Ο Υ Γ Ι

Λ Ο Τ

Β.Μ. VIII, 321 B.

~~Σ Ξ Χ Α Λ Κ Ο Ο Υ Λ Ι~~

~~Γ Λ Ι Α Δ Π Η Κ~~

~~Χ Ξ Ο Υ Ξ Ξ Χ Α Λ Κ Ο Υ~~

~~Ε Ν Τ Υ Ρ Η Ν Ι Κ Ξ Ι Δ Υ Ο Υ Γ Ι~~

Δ Ο Ξ

55
BCH VIII,
28349.

PHO ON
PH Δ
TTT
Δ OTONAREX
OAA ITAIN

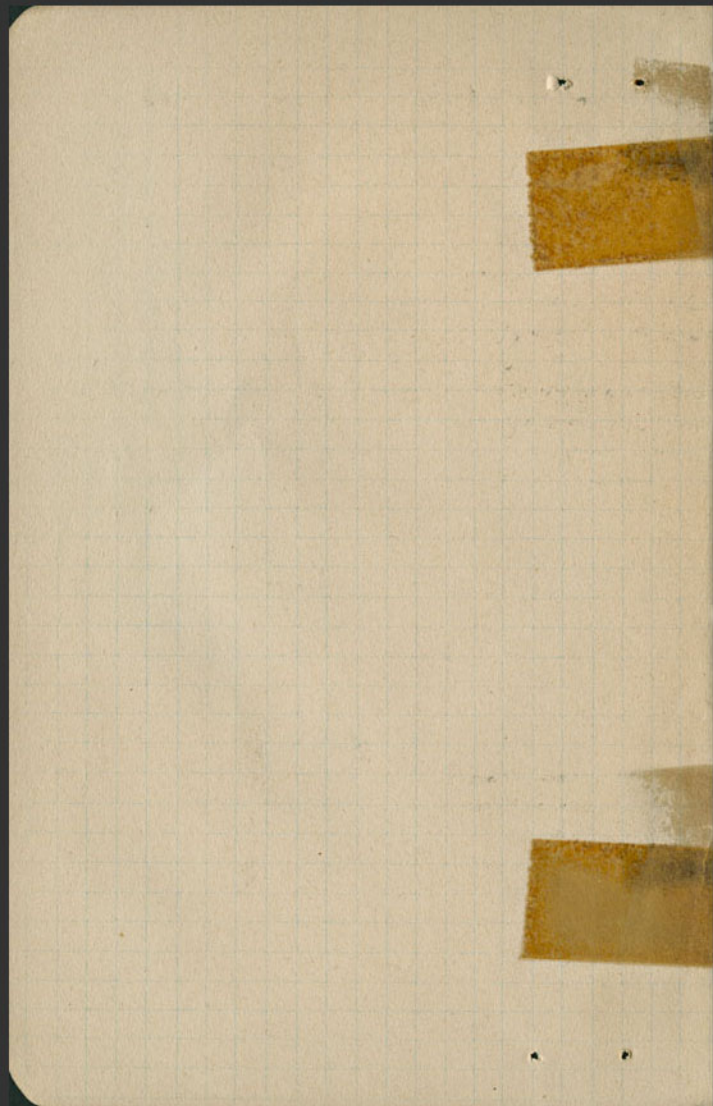
TZ
M

A / E
O /
N H M I A
A A N E Y P A K O A
T P H H Δ Δ Δ T E E
O N K A I N O Z T E P A

3

Stil und Sam, double, stark an ger
H. 2. 1.57f
L. 0.48f
Sp. 0.14f

Muni ~~763~~ 56. (763)



Fragment of a papyrus from the 3rd century AD

17

αδελφοι ΑΘΗΝΑΙΩΝ και οι ΚΑΡΙΑΙ
υστερ εν ΔΗΛΩΙΑΤΕ
ΕΠΙΜΕΛΕΤΗΝ ΔΗΛΟΥ ΓΕΝΟΜΕΝΩΝ

ined. a

Fragment of a papyrus

βασιλευσιν ΝΙΚΟΜΗΔΗΝ
ΒΑΣΙΛΕΥΣ ΝΙΚΟΜΗΔΟΥ
ΑΘΗΝΑΙΩΝ ΙΕΡΗΒΕΥΣΑΝΤΕ
ΕΠΙ ΑΡΧΟΝΤΟΣ ΔΙΟΚΛΕΟΥΣ
ΥΜΝΑΡΙΑΣ ΧΟΥΝΤΟΣ
του δευτερου - ΣΥΓΗΡΟΣΤΡΑΤΟΥ
ΤΟΝ ΕΛΥΤΩΝ
ΑΤΟΛΛΩΝΙ

Δ
F
ΔΗΛΩΙΑΤΕ
Διοκλεου

BCH IV, 188

Fragment of a papyrus

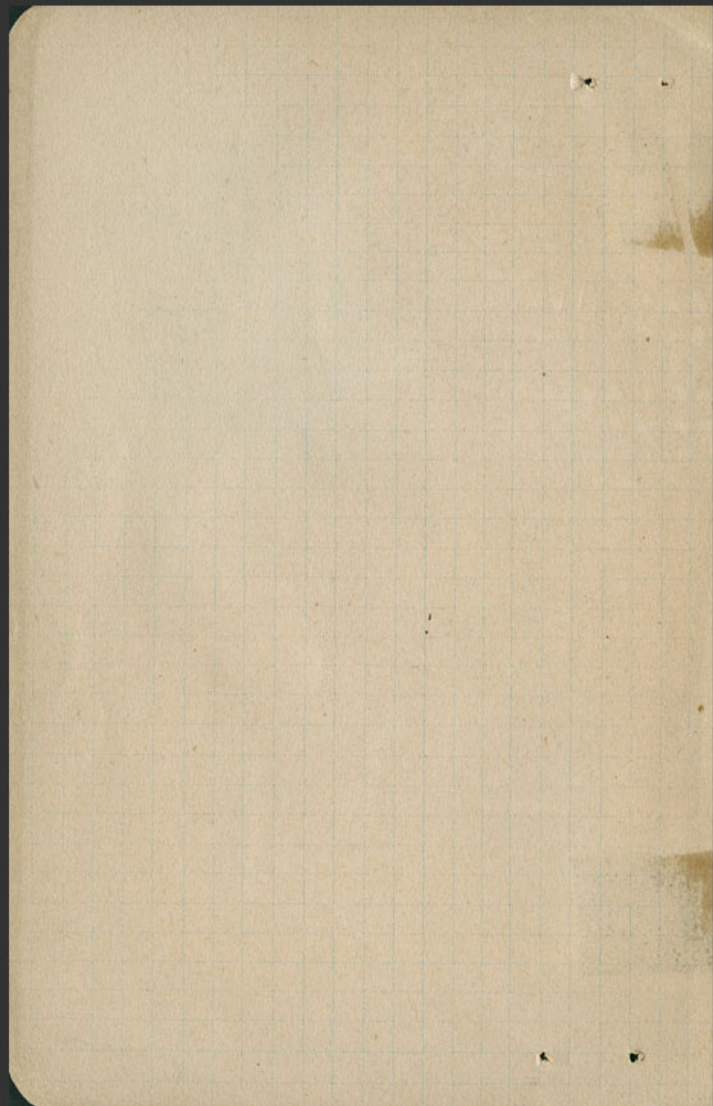
ΑΡΧΟΝΤΟΥ ΑΙΩΝΥ ΣΤΕΙΝΑ

Fragment of a papyrus

ΝΙΚΟΣ ΚΟΝ
ΑΝΟΣ ΑΘΗΝΑΙΟΣ ΚΟΝ
ΝΑΙ ΟΣ ΚΟΝ
ΝΑΝΑ ~~ΝΑΝΑ~~ ΤΟΝ ΕΑΥΤΟΥ ΤΑΤΕ
ΡΑ
ΑΤΟΛΛΩΝΙ

E

ined. a



αδελφὸν καὶ αδελφὸν (γι) ΓΟΡΓΙΟΥ
[ΛΥΚΑΙΟΝΕ] ΑΥΤΩΝ ΠΑΤΕΡΑ
ΓΟΡΓΙΑΝ ΑΣΚΛΗΤΙΑΔΟΥ ΩΝΙΔΗΝ
ΕΥΣΕΒΕΙ ΑΣΚΛΙΑΡΕΤΗΣ ΕΒΝΕΚΕΝ
ΚΑΙ ΒΥΝΟΙ ΑΣΚΛΗΤΗΣ ΕΣΕΛΑΥΤΟΥΣ
ΑΡΧΑΛΛΗΝΙΑΡΤΕΜΙΔΙΛΗΤΟΙ

E

ΒΟΗ ΧΙΙ
412

Σωμωτῶν Σωμωτῶν Σωμωτῶν

Ο ΟΘΗΜΟΣ Ο ΟΘΗΜΟΣ Ο ΟΘΗΜΟΣ
ΕΥΣΕΒΕΙ ΑΣΚΛΙΑΡΕΤΗΣ ΕΒΝΕΚΕΝ
ΚΑΙ ΒΥΝΟΙ ΑΣΚΛΗΤΗΣ ΕΣΕΛΑΥΤΟΥΣ
ΑΡΧΑΛΛΗΝΙΑΡΤΕΜΙΔΙΛΗΤΟΙ

Σωμωτῶν
Σωμωτῶν

Μονὸν Αρτεμιδίου ΛΗΤΟΙ

F

- 1761
1078.4378
5264 3269

S.A 326
667

79, boulevard Saint-Germain, Paris.

L. CLÉDAT

Professeur à l'Université de Lyon.

MANUEL DE PHONÉ
ET DE
MORPHOLOGIE HISTORIQUE DES
MOTS FRANÇAIS

*Le but de ce manuel est d'exposer successivement les
règles de la transformation des mots latins en mots fran-*

RECUS PAR LE JOURNAL DES SAVANTS

DU 1^{er} AU 30 JUIN 1917.

es adressés au *Journal des Savants* seront annoncés à cette place, comptes rendus détaillés ou sommaires dont ils pourront être l'objet.

assé du Pyrénéisme. *Notes d'un bibliophile. Le sentiment de la mon-*
vol. in-8. — Paris, 1917.

ce, *historique et artistique de la Société archéologique de Tarn-et-*
IV, année 1916. Un vol. in-8. — Montauban, 1917.

uments *historiques. Conservation, restauration.* Un vol. in-4. — Paris,
17. (30 francs.)

Les égyptiens à Délos. (Annales de l'Est, 29^e et 30^e années.) Un vol.
ger-Levrault, 1917 (10 francs).

ACHETTE ET C^{ie}, 79, Boulevard Saint-Germain, PARIS