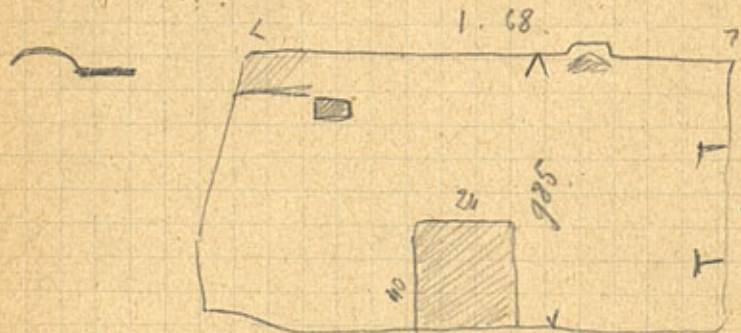


angle conservé, (sans dentelle à l'angle)
plate below.



32

X Abdel Fedas | soldat égyptien.

(niv. 2)

H. 0,62

tondi au nord et
de la tête lorraine
à temple, à 2^m
en contre-bas.



ventre plat
pans bicapés
voix grasse.

panche rasant
postérieur.

laine, brisis, zéro des
arcus /
épais 0.21, biceps



pièce rose en pays (maître
hâci par les flues).

(-Polygone)

33